
Wirtschaftsmonitor Kärnten

Welle 6, Juni 2012

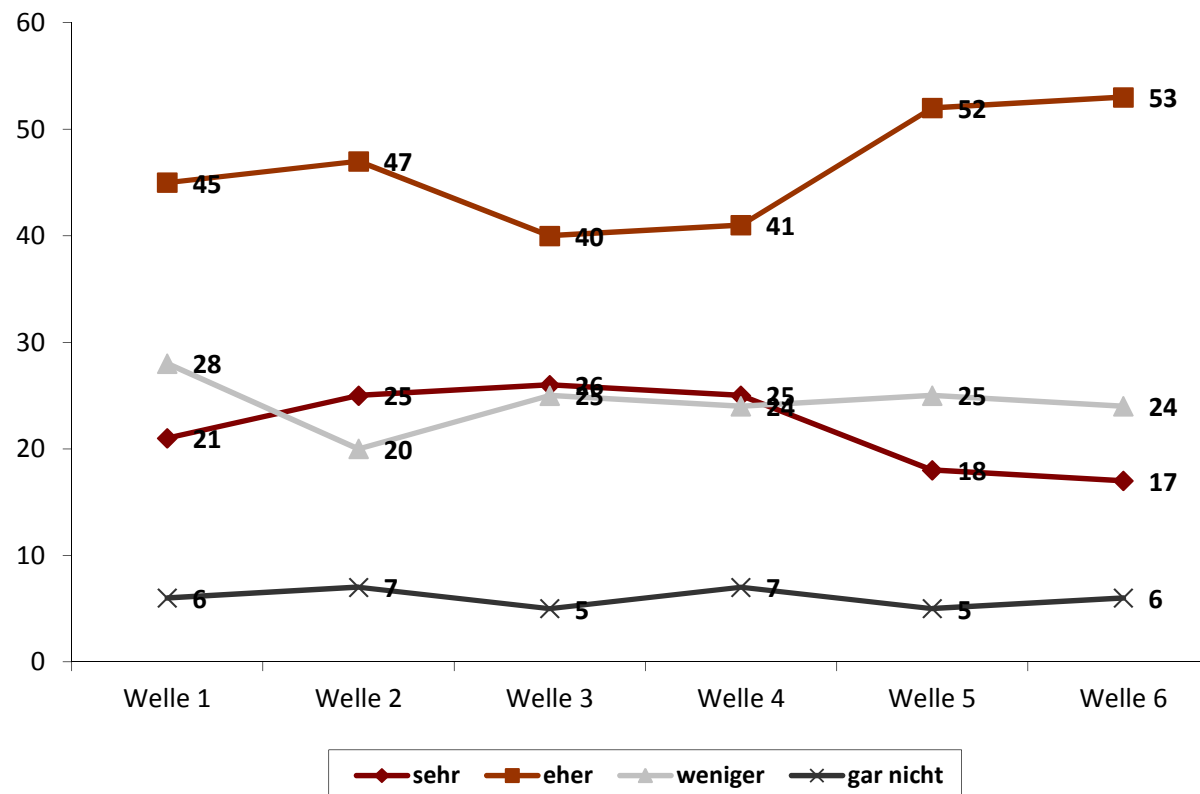
Forschungsdesign

- Ausführende Institute: Institut für Strategieanalysen (ISA), Joanneum Research
- Methode: Online-Panel-Befragung
- Stichprobe n=312 Kärntner Arbeitgeberbetriebe
- Stichprobenmethode: Systematische Stichprobe nach Branchen, Konjunktursensibilität, Beschäftigtengrößenklassen und Regionen
- Feldzeit: 3. Mai bis 14. Juni 2012

Zufriedenheit wirtschaftliche Situation

Ganz allgemein gesprochen: Wie zufrieden sind Sie derzeit mit der wirtschaftlichen Situation Ihres Unternehmens?

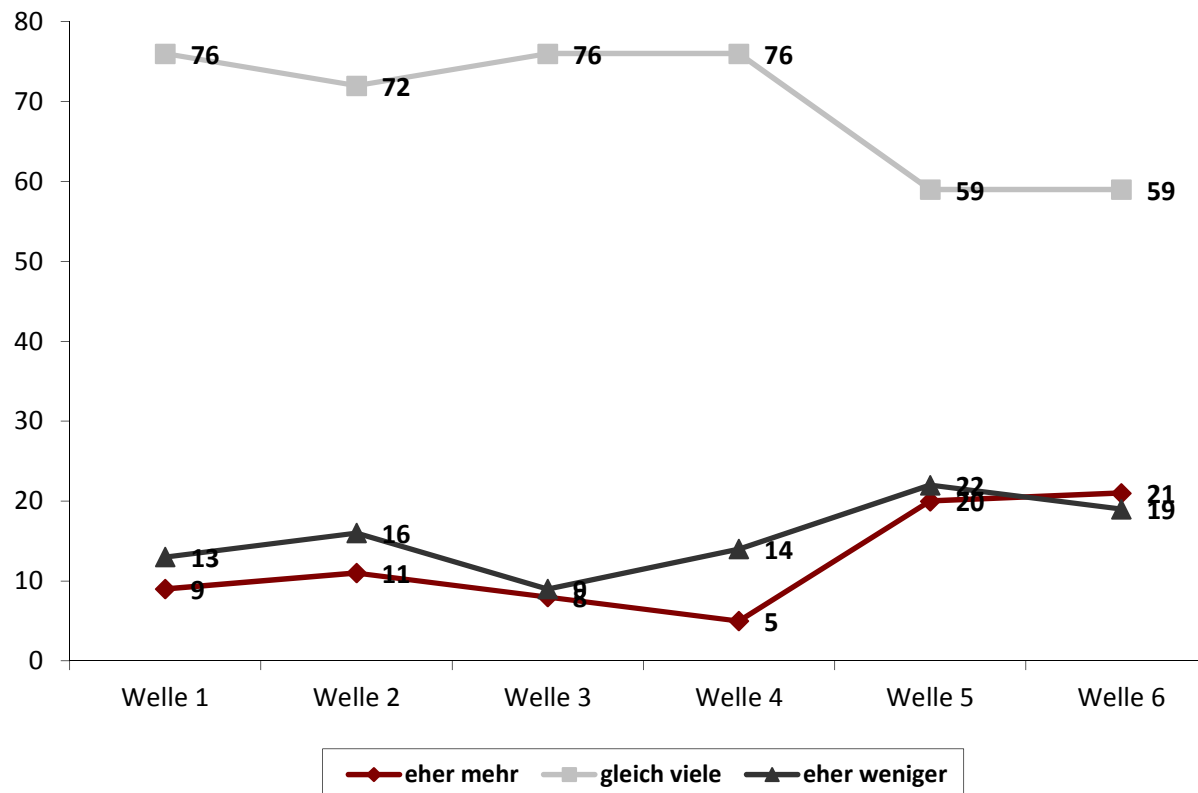
(in Prozent, n=309; fehlende Werte auf 100=Rundungsfehler und keine Angabe)



Mitarbeiterstand

Werden Sie in den nächsten 6 Monaten eher mehr, gleichviel oder eher weniger MitarbeiterInnen beschäftigen?

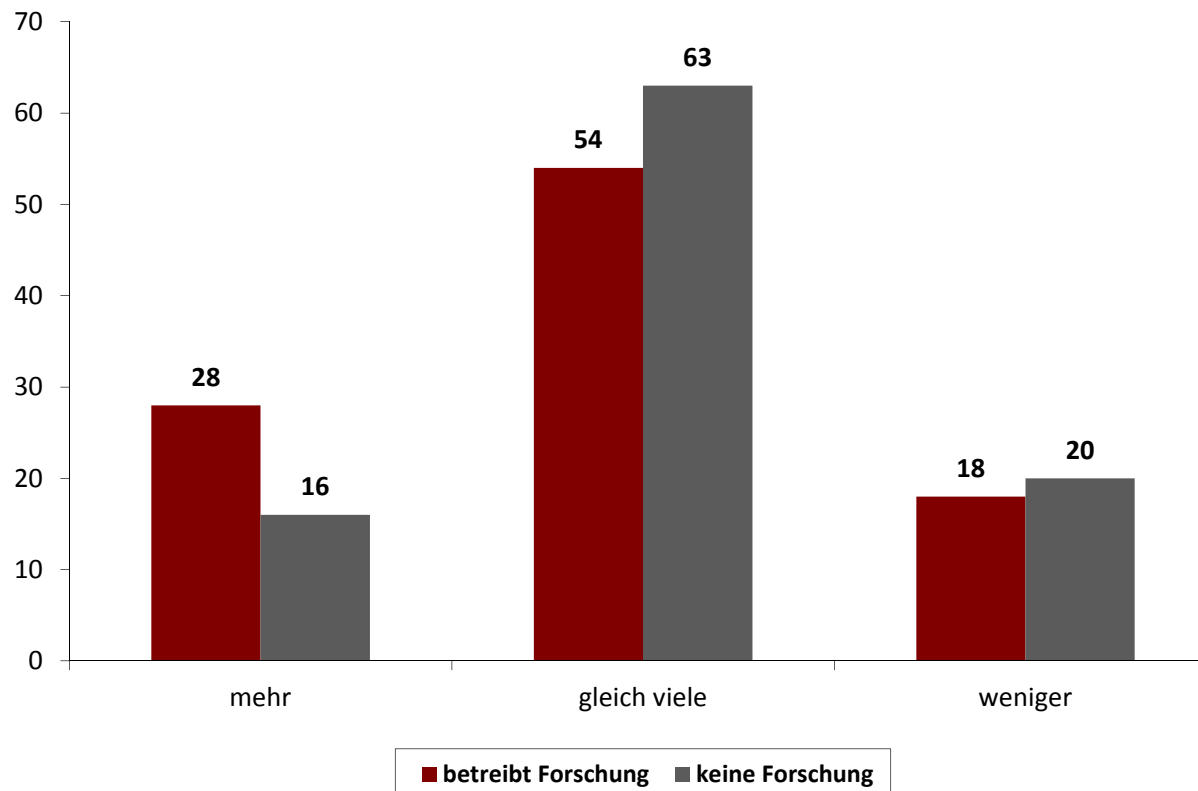
(in Prozent, n=307; fehlende Werte auf 100=Rundungsfehler und keine Angabe)



Mitarbeiterstand

Werden Sie in den nächsten 6 Monaten eher mehr, gleichviel oder eher weniger MitarbeiterInnen beschäftigen?

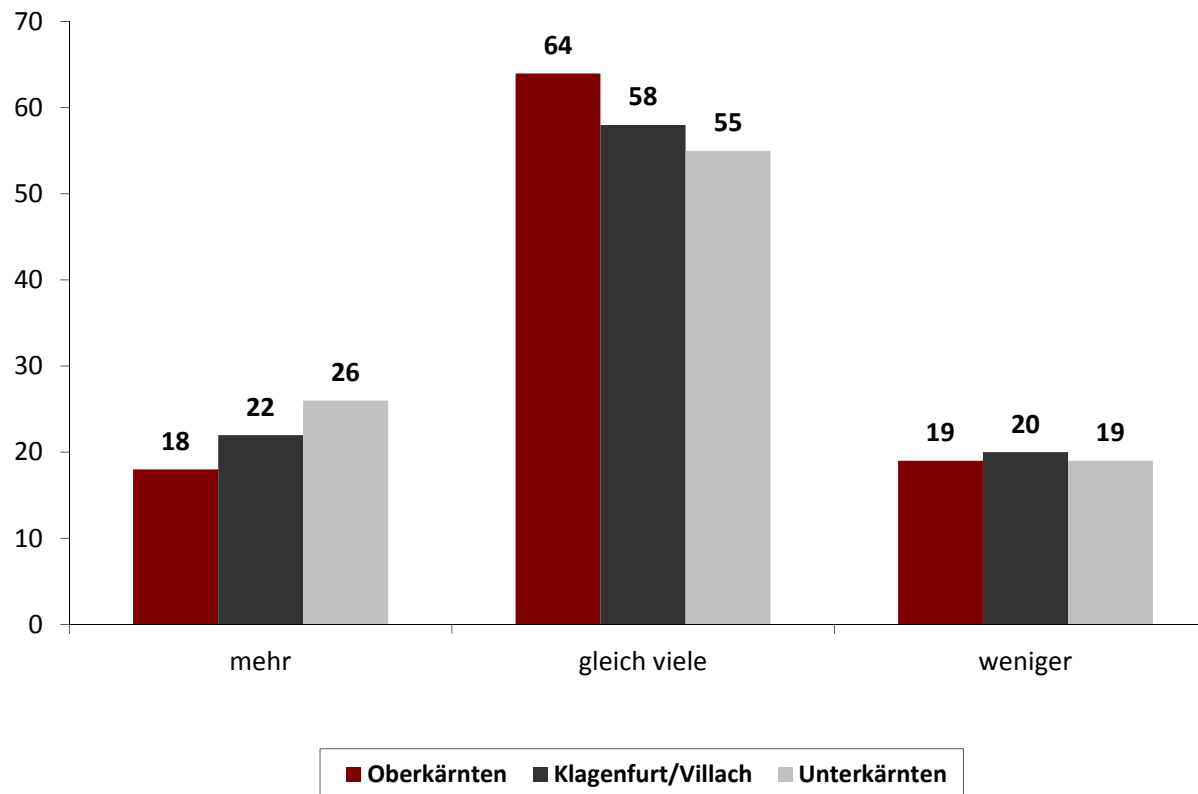
(in Prozent, n=307; fehlende Werte auf 100=Rundungsfehler und keine Angabe)



Mitarbeiterstand

Werden Sie in den nächsten 6 Monaten eher mehr, gleichviel oder eher weniger MitarbeiterInnen beschäftigen?

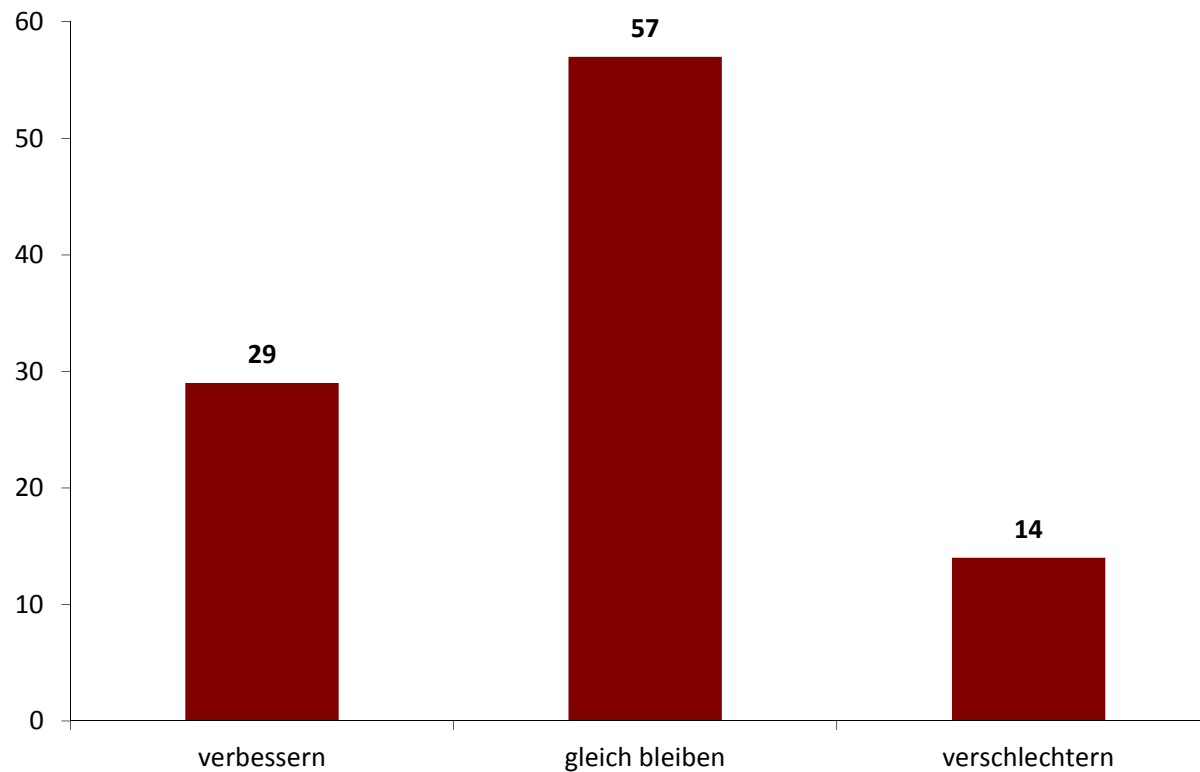
(in Prozent, n=307; fehlende Werte auf 100=Rundungsfehler und keine Angabe)



Entwicklung Geschäftslage

Im zweiten Halbjahr 2012 wird sich die Geschäftslage Ihrer Einschätzung nach...

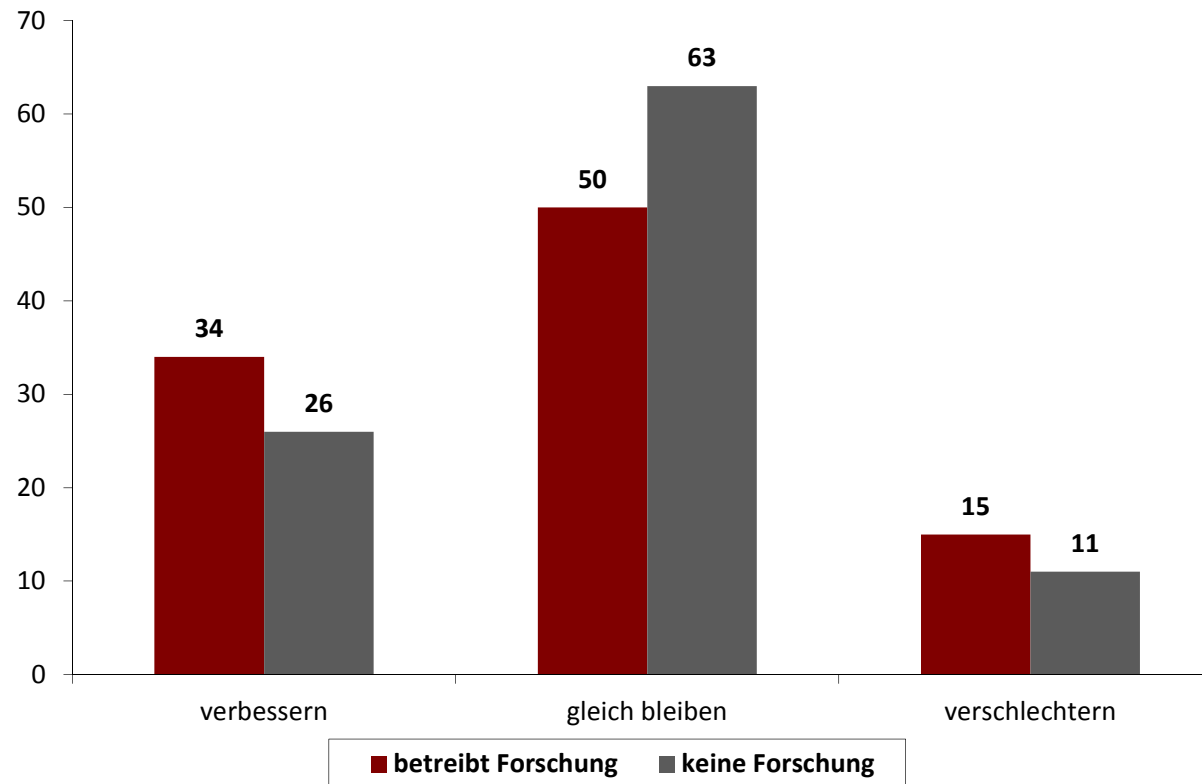
(in Prozent, n=307; fehlende Werte auf 100=Rundungsfehler und keine Angabe)



Entwicklung Geschäftslage

Im zweiten Halbjahr 2012 wird sich die Geschäftslage Ihrer Einschätzung nach...

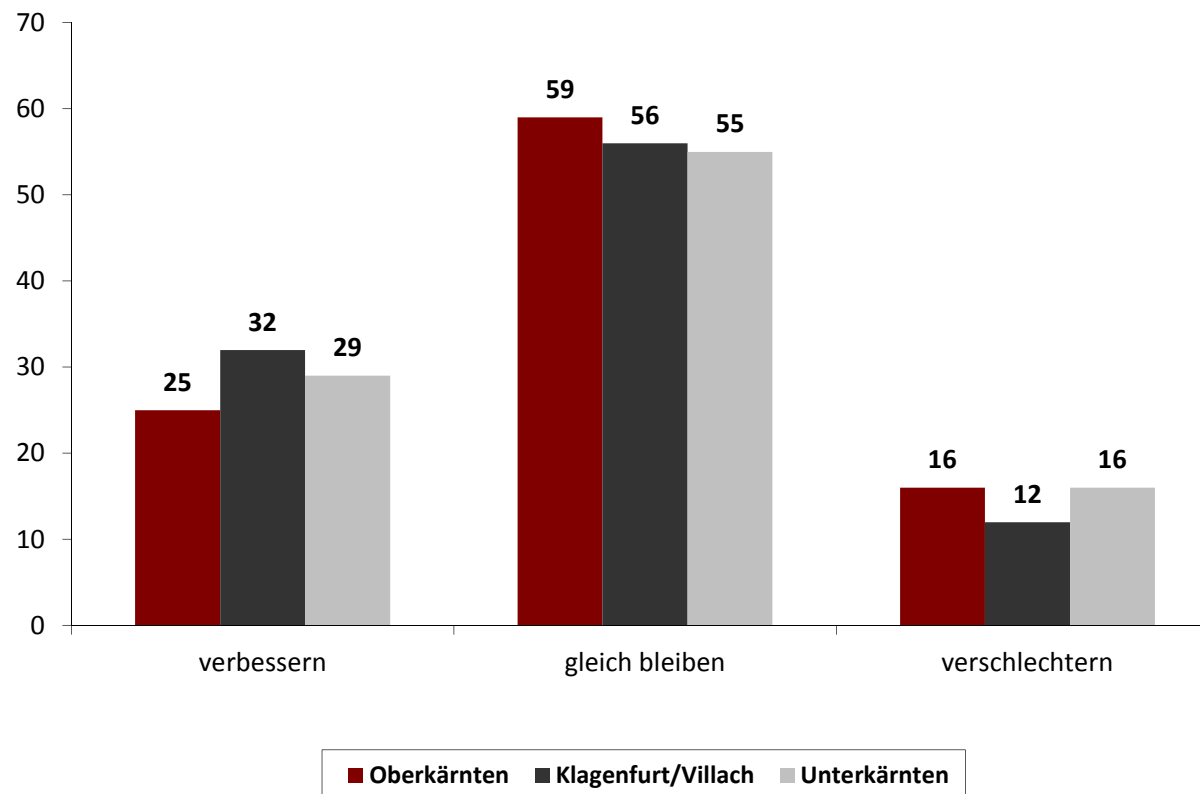
(in Prozent, n=307; fehlende Werte auf 100=Rundungsfehler und keine Angabe)



Entwicklung Geschäftslage

Im zweiten Halbjahr 2012 wird sich die Geschäftslage Ihrer Einschätzung nach...

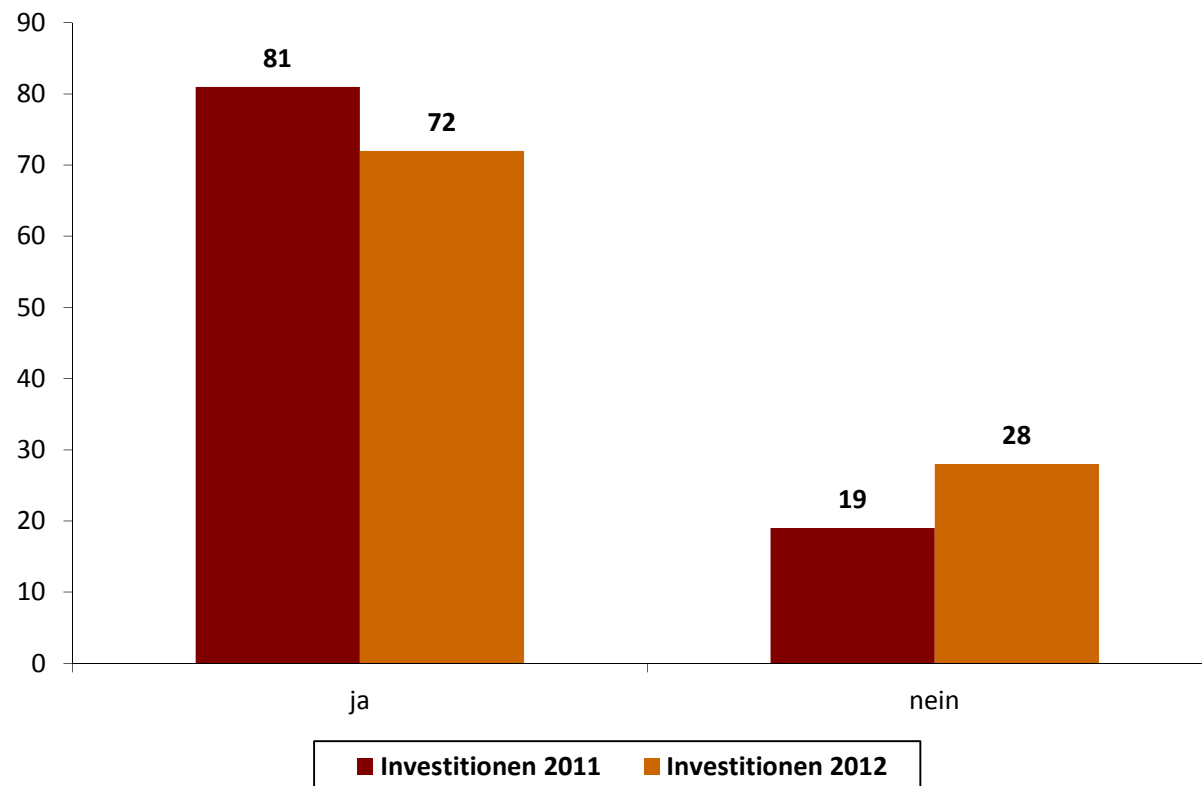
(in Prozent, n=307; fehlende Werte auf 100=Rundungsfehler und keine Angabe)



Bisherige/künftige Investitionen

**Kommen wir zum Thema Investitionen. Wurden in Ihrem Unternehmen 2011 Investitionen vorgenommen?
Planen Sie ab 2012 zu investieren oder haben Sie im Jahr 2012 bereits investiert?**

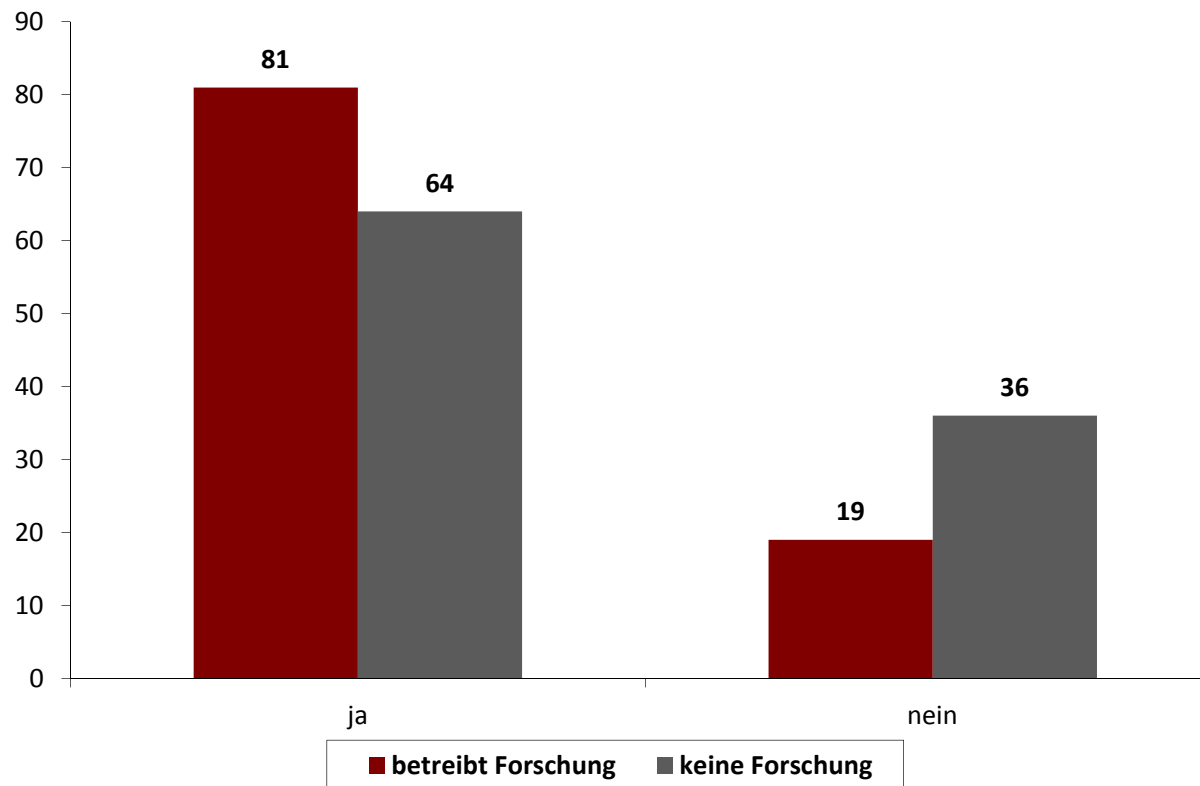
(in Prozent, n=279 bzw. n=275; fehlende Werte auf 100=Rundungsfehler und keine Angabe)



Künftige Investitionen

Planen Sie ab 2012 zu investieren oder haben Sie im Jahr 2012 bereits investiert?

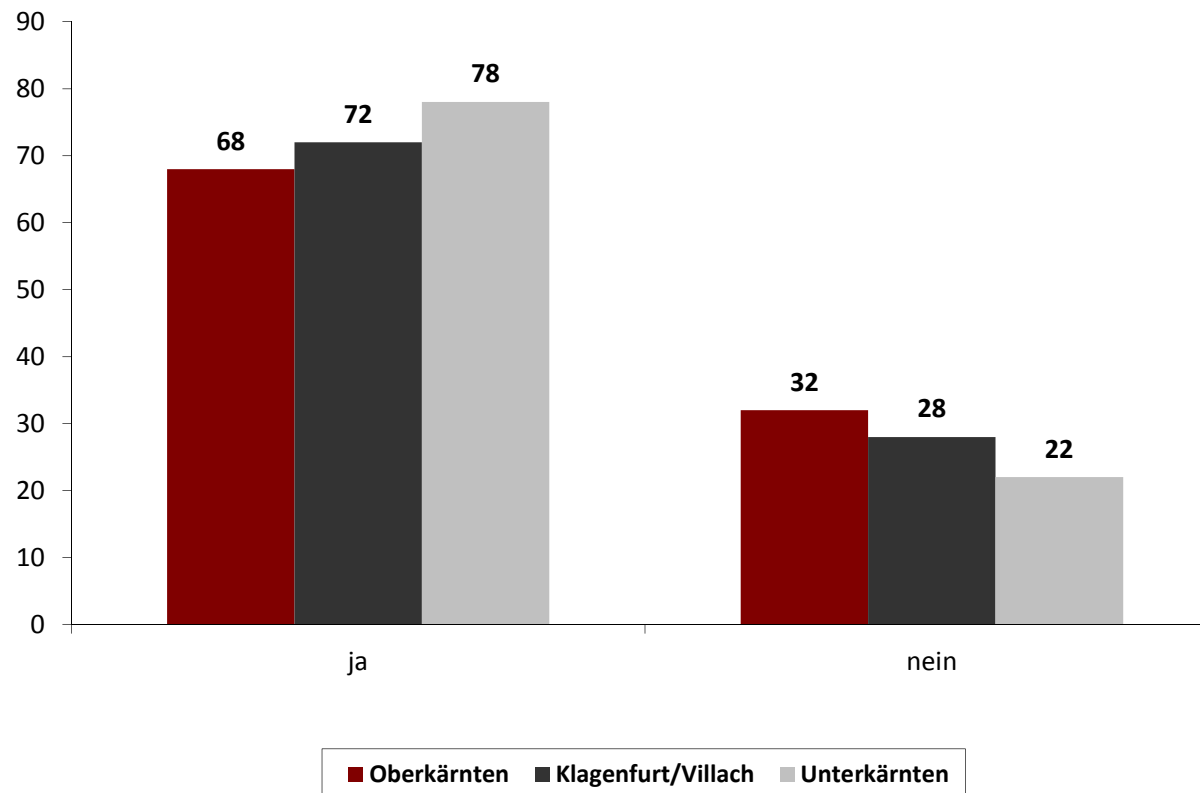
(in Prozent, n=275; fehlende Werte auf 100=Rundungsfehler und keine Angabe)



Künftige Investitionen

Planen Sie ab 2012 zu investieren oder haben Sie im Jahr 2012 bereits investiert?

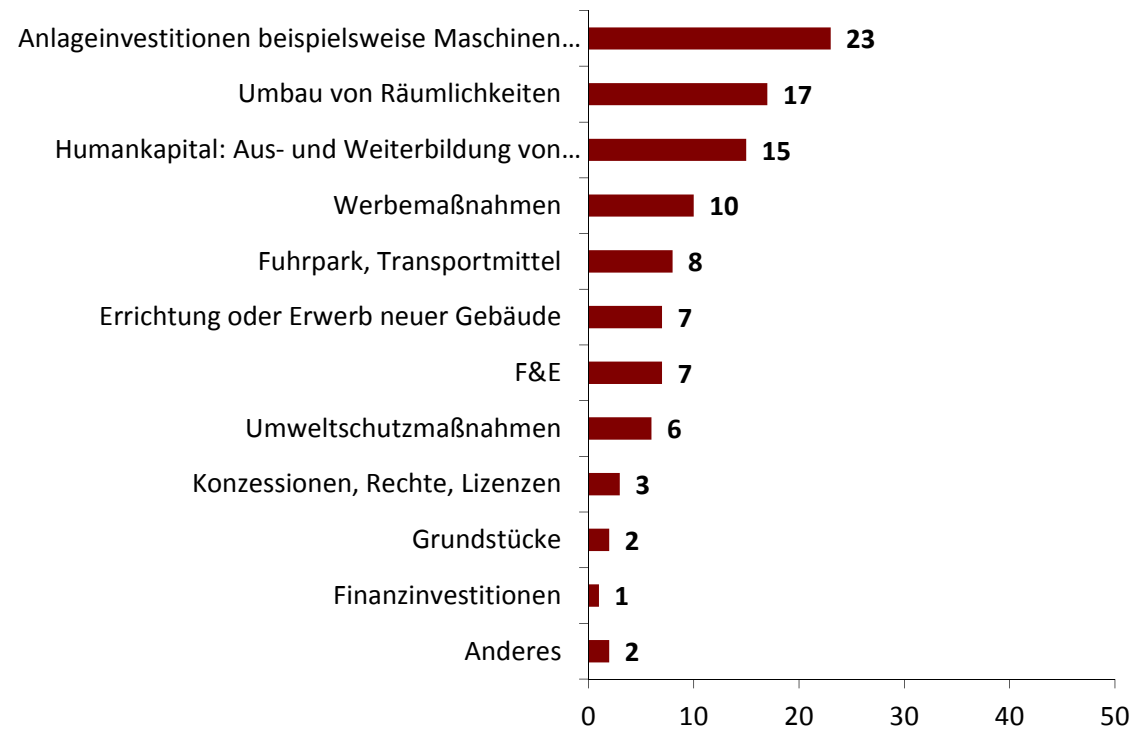
(in Prozent, n=275; fehlende Werte auf 100=Rundungsfehler und keine Angabe)



Künftige Investitionen

In welche Bereiche haben Sie vor, 2012 zu investieren bzw. haben Sie bereits investiert?

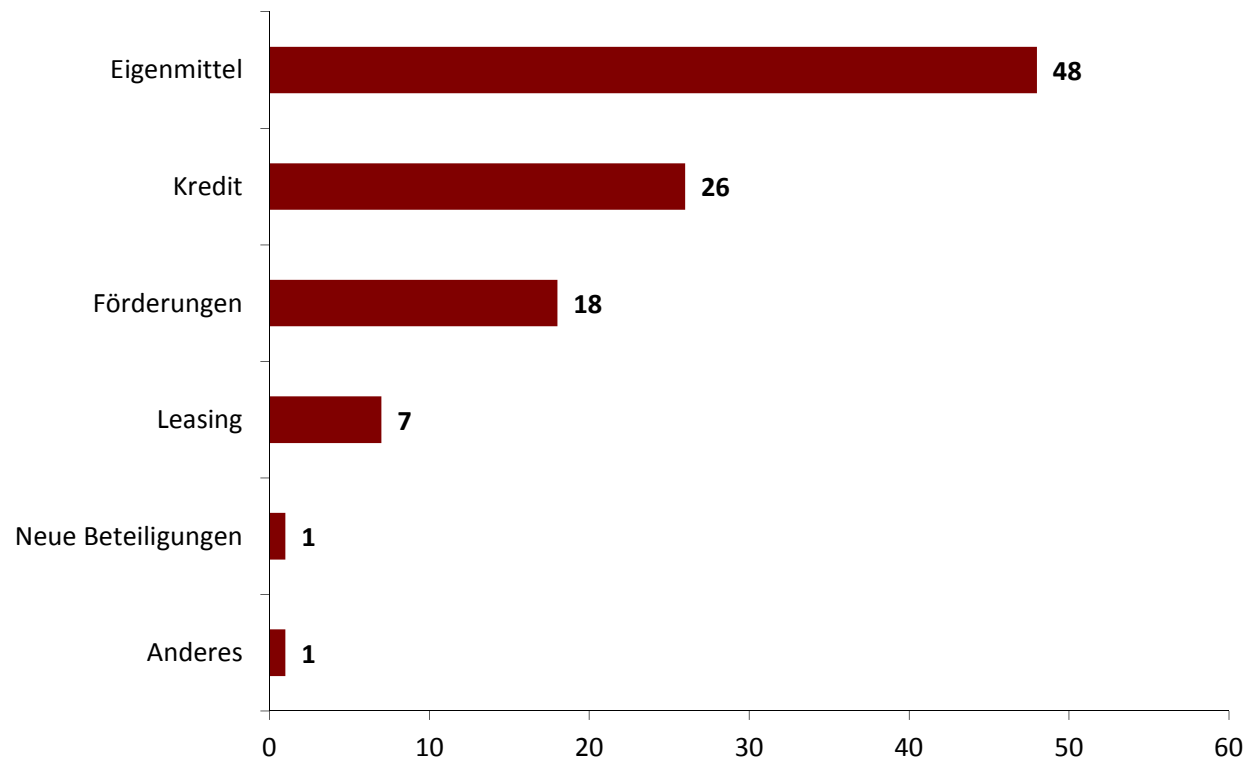
(in Prozent, n=544 Nennungen; Mehrfachantworten)



Künftige Investitionen

Wie erfolgt die Finanzierung der geplanten Investitionen?

(in Prozent, n=348 Nennungen; Mehrfachantworten, fehlende Werte auf 100=Rundungsfehler und keine Angabe)



Gründe gegen Investitionen

Im Folgenden finden Sie noch eine Liste möglicher Gründe, die gegen Investitionen sprechen.

Welche treffen hier am ehesten auf Sie und Ihren Betrieb zu?

(in Prozent, n=176 Nennungen; Mehrfachantworten)



DANKE
